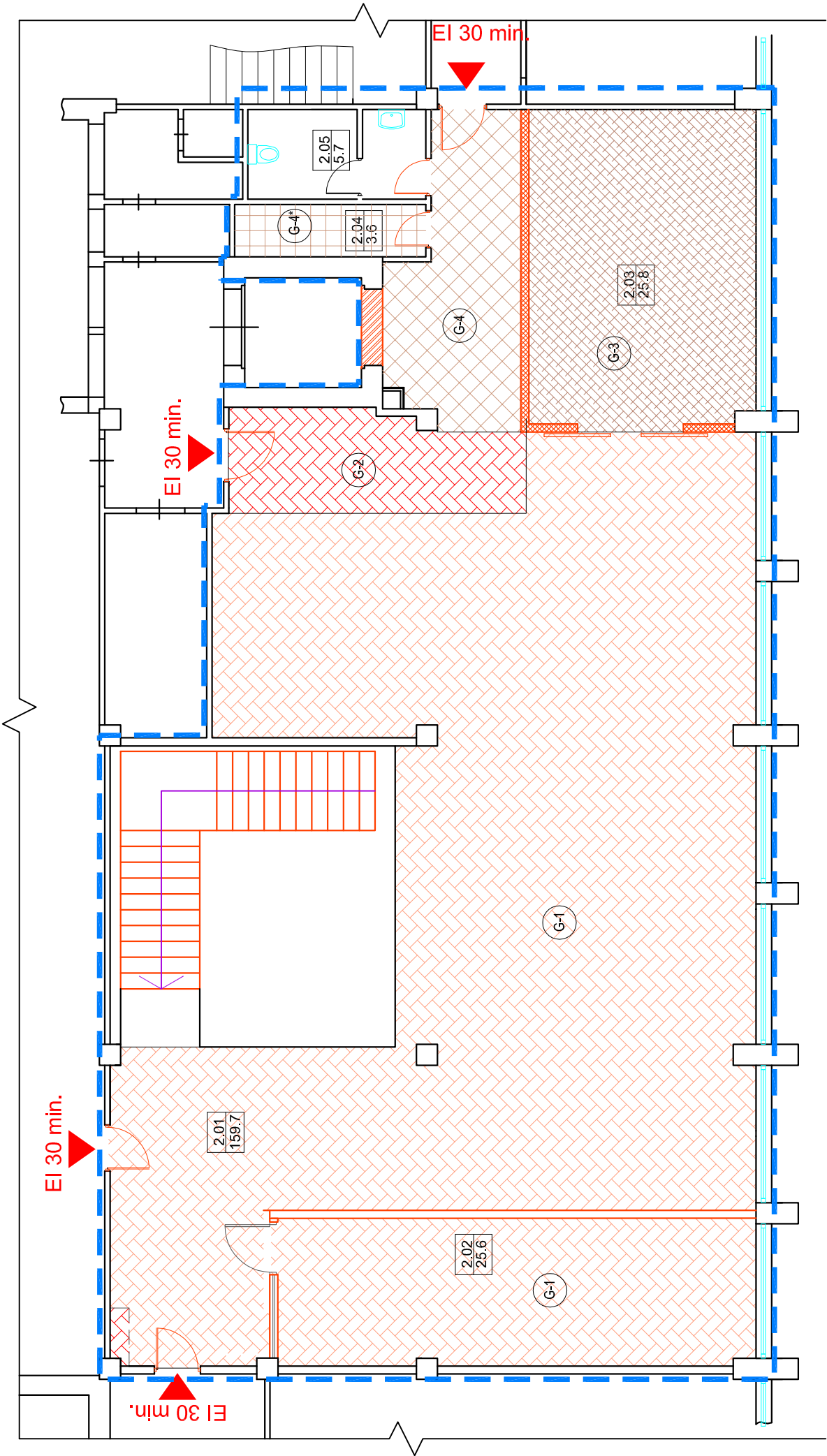


2.STĀVA GRĪDU PLĀNS



2. STĀVA RENOVĒJAMO TELPU EKSPLIKĀCIJA

Nr.	Telpa	Platība m²
2.01	Zāle	159.7
2.02	Nodarbību telpa	25.6
2.03	Nodarbību telpa	25.8
2.04	Dušas telpa	3.6
	KOPĀ:	213.5

APZĪMĒJUMI

	Esošās sienas
	Esošā sienā aizmūrējama aila
	Jaunas sienas (karkasa konstr.)
	EI 30 min.
	Ugunsdrošas konstr. marķējums
	Telpas Nr. plānā palīība
	Zona, kurā tiek veikti projektēšanas darbi
	Grīdas segums - Esošs aijaunojams parkets
	Grīdas segums - Jauns parkets
	Grīdas segums - Dabīgais linolejs
	Grīdas segums - Akmens masas flīzes

Grīdas segums G-3 : DABĪGAIS LINOLEJS

IZMAIŅAS NR.	IZMAIŅAS APRAKSTS	AMATS	UZVARDS	PARAKSTS	DATUMS
Objekts: Valkas novada centrālās bibliotēkas vienkāršotā renovācija Rīgas ielā 22, Valkas novads, Valka					
Pasūtītājs: Valkas novada dome Reģ. nr. 90009114839; Semināra iela 9, Valka, LV-4701					
Būvpr.d.vad.	Ainars Markvarts	18.02.2015.			MĒROGS
Izstrādāja	Līga Apšte	18.02.2015.			I : 100

Grīdas segums G-4 : AKMENS MASAS FLĪZES

	Telpā 2.03	Demonēt esošo grīdas segumu
	G-3	Dabīgais linolejs - Marmoleum vivace 2,5mm Ātri cietējošā grīdas pašizlīdzinošā masa Betona izlīdzinošā kārtā 50*mm Esošs dzelzbetona pārsegums
	G-4	Demontēt esošo grīdas segumu un grīdas konstrukciju līdz esošam pārsegumam Grīdas flīzes uz līmējamas, b~20mm Hidroizolācija (smērējamā)* (*Telpā 2.04) Ātri cietējošā grīdas pašizlīdzinošā masa ~20mm Esošs dzelzbetona pārsegums
	TU904500N	Flīzes ieklāt "saša" rakstā
	TU904000N	Akmens masas flīzes Kerama marazzi Satin 30x30

Grīdas segums G-1 : ATJAUNOJAMS PARKETS
G-2 : JAUNS PARKETA SEGUMS

	G-1	Atjaunot esošu parketu (slīpēšana, špaktelēšana, lakošana- 3.kārtas)
	G-2	Demontēt esošo grīdas segumu un grīdas konstrukciju līdz esošam pārsegumam
	G-2	Jauna parketa konstrukcija analogi esošam parketam Ātri cietējošā grīdas pašizlīdzinošā masa ~20mm Esošs dzelzbetona pārsegums

pēc esošā grīdas seguma demontāžas un nesošo konstrukciju atsegšanas - precizēt remondtdarbus

pēc esošā grīdas seguma demontāžas - precizēt remondtdarbus

SIA "WONDERFULL"
Saciņas iela 3a, Valmiera, LV-4201,
tālr.: 20284140,
e-pasts: info@wonderfull.lv

2.stāva grīdu plāns